

CAMPAGNE NATIONALE DE PRÉVENTION ET DE LUTTE CONTRE LE CHOLÉRA

ATTENTION AU CHOLÉRA !!!



Le choléra est une maladie qui se manifeste par :

- . Une diarrhée abondante, diffuse et fréquente (plus de trois selles liquides par jour)
- . Avec ou sans vomissements

Cette diarrhée provoque une perte importante des liquides du corps (déshydratation) qui peut entraîner la mort.

LE TRAITEMENT DU CHOLERA EST GRATUIT



Ministère de la Santé Publique



Organisation mondiale de la Santé

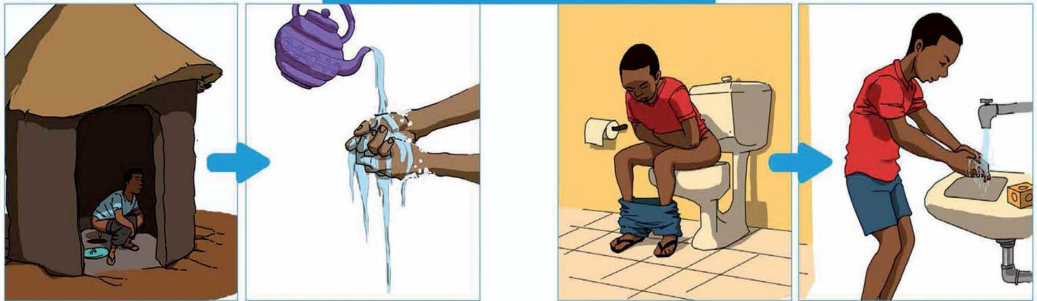


CHOLÉRA : PRÉVENTION ET LUTTE

COMMENT EVITER LE CHOLÉRA?

En se lavant les mains à l'eau propre, au savon, ou avec de la cendre

Après les toilettes



Avant et après les repas



Bien laver les fruits et légumes avant de les consommer



Manger les aliments bien cuits et chauds



CHOLÉRA : PRÉVENTION ET LUTTE

COMMENT EVITER LE CHOLÉRA?

- En rendant potable toute eau douteuse (eau de puits, de marigots, de pluie...) comme ci-dessous :

Potabilisation par ébullition

- décanner l'eau (laisser au repos)
- recueillir l'eau limpide
- bien bouillir et laisser refroidir
- ré oxygéner (secouer) durant 2 minutes au moins
- mettre dans un récipient propre couvert de préférence à col étroit



Potabilisation par javellisation

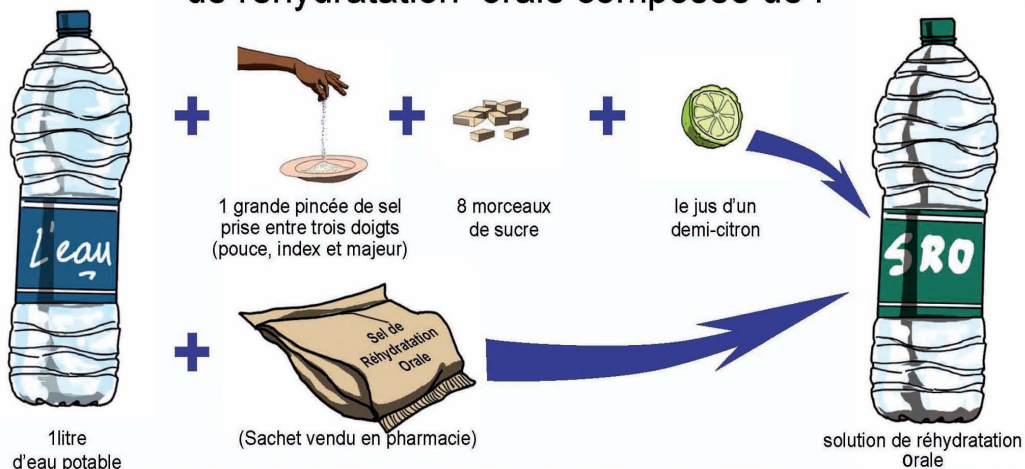
- décanner l'eau (laisser au repos)
- recueillir l'eau limpide et ajouter 1 cuillère à café d'eau de javel pour 20 litres à traiter
- conserver dans un récipient propre et couvert de préférence à col étroit
- attendre 30 minutes avant de consommer



CAMPAGNE NATIONALE DE PRÉVENTION ET DE LUTTE CONTRE LE CHOLÉRA

QUE FAIRE EN CAS DE CHOLÉRA ?

Il faut boire une solution de réhydratation orale composée de :



Il faut se soigner en buvant beaucoup d'eau potable contenant du sel de réhydratation



Se rendre dans la formation sanitaire la plus proche tout en continuant de boire sa solution d'eau potable contenant des sels de réhydratation (SRO)

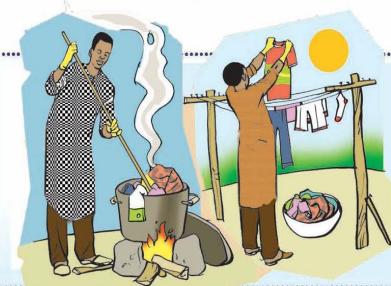
Chaque jour boire une nouvelle solution autant que possible

CAMPAGNE NATIONALE DE PRÉVENTION ET DE LUTTE CONTRE LE CHOLÉRA

Précautions à prendre en cas de décès par la communauté en l'absence d'un personnel de santé



Les selles, les vomissures et les vêtements souillés du malade ou du défunt sont extrêmement contagieux



Désinfecter les vêtements et la literie du défunt en les plongeant dans l'eau bouillie et /ou en les faisant bien sécher au soleil



Se couper les ongles après s'être occupé du défunt et se laver les mains

N'OUBLIEZ PAS

- De porter un équipement de protection individuelle avant toute manipulation du corps;
- D'éviter la manipulation du décédé par d'autres personnes;
- D'obstruer tous les orifices avec des tampons imbibés de solution chlorée et maintenir la bouche fermée à l'aide d'un bandage;
- D'envelopper le corps dans un sac mortuaire;
- D'enterrer le corps immédiatement;
- D'éviter de conserver le corps à la morgue;
- De désinfecter rapidement et totalement l'espace où le défunt a vécu;
- Tout autopsie d'une personne décédée de suite de choléra est proscrite;
- D'éviter les manifestations qui entraînent les rassemblements (funérailles, repas communautaires, etc.)