

# Infection respiratoire au nouveau **coronavirus**

## SYMPTÔMES

Maux  
de tête

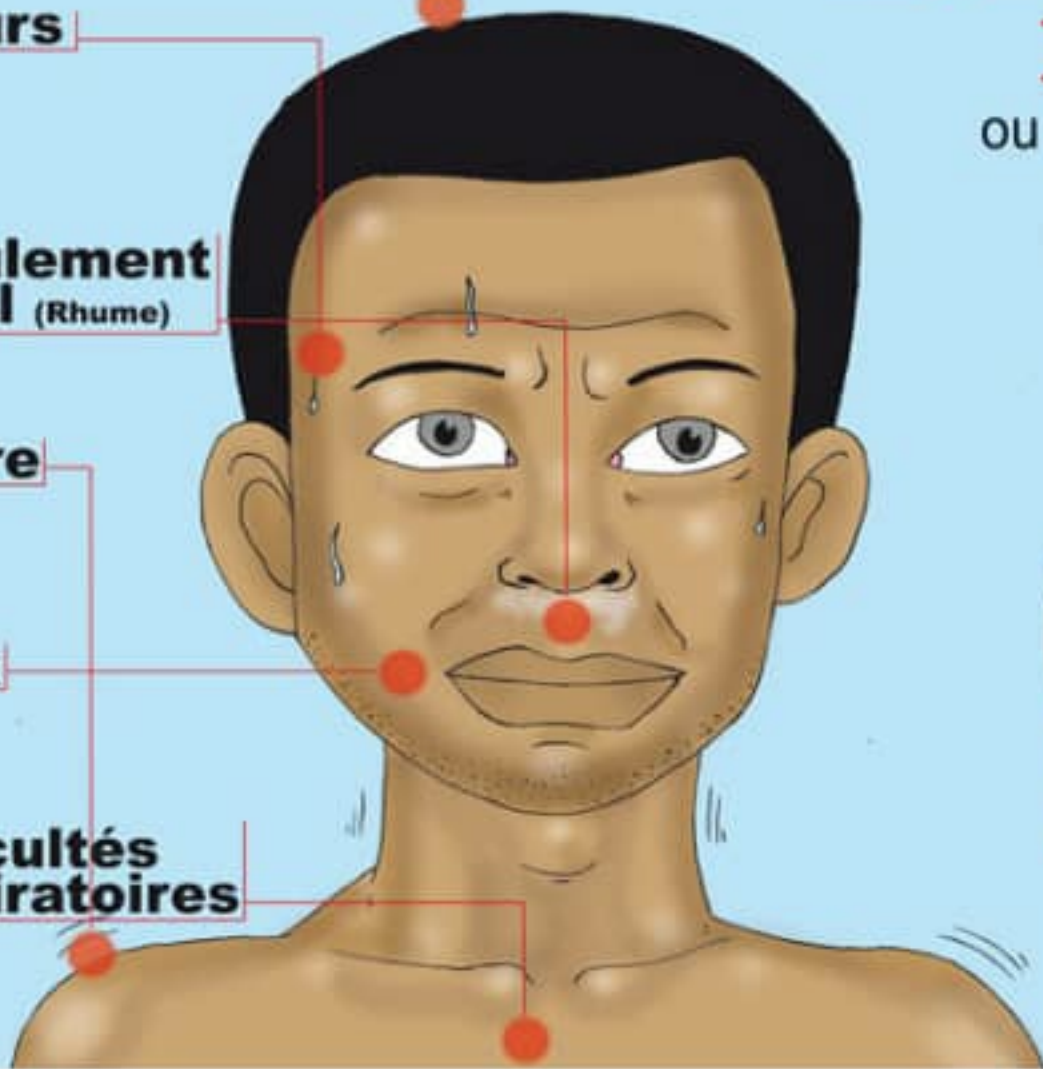
Sueurs

Ecoulement  
nasal (Rhume)

Fièvre

Toux

Difficultés  
respiratoires

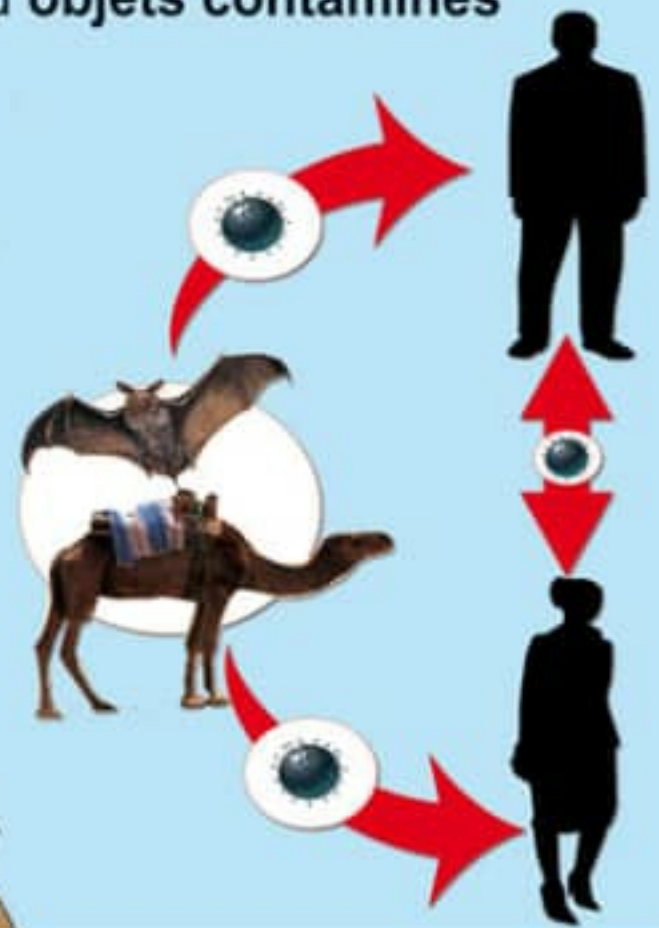


## PÉRIODE D'INCUBATION

**2 à 14 jours**  
(7 jours en moyenne)

## TRANSMISSION

- De l'animal à l'Homme
- De l'Homme à l'Homme
  - Par voie Aérienne
  - Au contact des sécrétions ou objets contaminés



## QUE FAIRE SI VOUS PRÉSENTEZ CES SYMPTÔMES?

1510



Appelez le 1510  
pour toute information



Portez un masque adapté  
ou utilisez un mouchoir jetable

### Respectez les règles d'hygiène élémentaire

( Se laver les mains à l'eau propre et au savon, utiliser des mouchoirs jetables, tousser dans le pli du coude, éviter le contact étroit avec une personne qui a la grippe, bien faire cuire les aliments avant de les manger, ne pas cracher dans les lieux publics...)



Organisation  
mondiale de la Santé



unicef



AFRICA CDC  
Africa's Center for Disease Control and Prevention  
Empowering African Health



# Comment prévenir l'infection au nouveau coronavirus?



**Se laver les mains à l'eau propre coulante et au savon ou avec une solution hydro-alcoolique**



**Se couvrir le nez et la bouche avec un mouchoir ou utiliser le pli du coude quand on tousse ou éternue**



**Bien cuire la viande et tous les autres aliments avant de les consommer**



**Eviter tout contact étroit avec une personne présentant des symptômes de la grippe**



**Ne pas entrer en contact étroit avec des animaux sauvages ou d'élevage**

